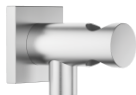


28 490 970



- uscita doccetta 3/8"
- rosetta 60 x 60 mm
- ingresso 1/2"

Sistema di sicurezza antiriflusso.

Compatibile con: IMO, MEM, CL.1, CYO

|   |                                |               |
|---|--------------------------------|---------------|
|    | Cromo spazzolato               | 28 490 970-93 |
|    | Cromato                        | 28 490 970-00 |
|    | Platinato spazzolato           | 28 490 970-06 |
|    | Platinato                      | 28 490 970-08 |
|    | Dark Chrome                    | 28 490 970-19 |
|    | Light Gold spazzolato          | 28 490 970-27 |
|    | Ottone spazzolato (Oro 23k)    | 28 490 970-28 |
|    | Nero opaco                     | 28 490 970-33 |
|    | Champagne spazzolato (Oro 22k) | 28 490 970-46 |
|   | Champagne (Oro 22k)            | 28 490 970-47 |
|  | Dark Platinum spazzolato       | 28 490 970-99 |

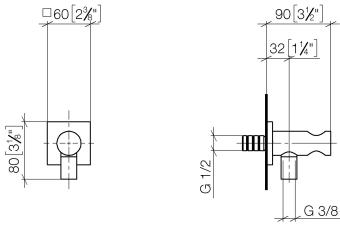
Prodotti complementari



- raccordo angolare ad incasso - 35 085 970 90**
- Profondità d'incasso max. 163 mm
  - profondità d'incasso min. 90 mm

28 490 970

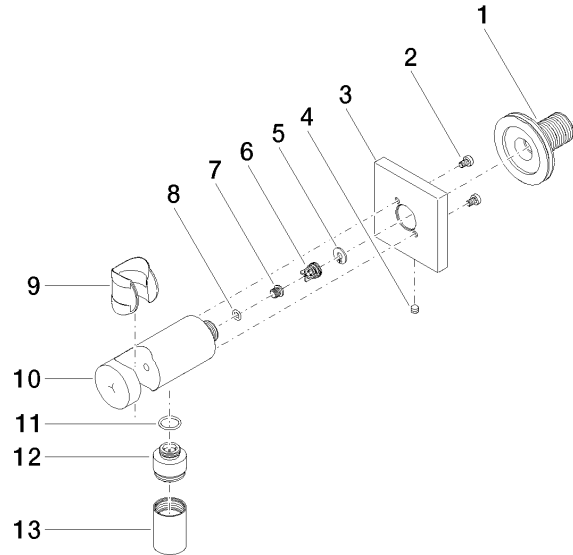
mm [inches]



Certificati

WRAS\_1912049.

28 490 970



**Elenco delle parti di ricambio**

| N. | Codice articolo    | Denominazione          | Quantità necessaria | Tempo di produzione |
|----|--------------------|------------------------|---------------------|---------------------|
| 1  | 90 24 03 280 00 90 | ugello                 | 1                   | 2                   |
| 2  | 09 30 30 037 90    | vite                   | 2                   | 2                   |
| 3  | 09 27 97 043-93    | rosetta                | 1                   | 20                  |
| 4  | 09 31 11 112 90    | perno                  | 1                   | 60                  |
| 5  | 09 16 01 023 90    | anello                 | 1                   | 2                   |
| 6  | 09 23 01 131 90    | valvola di non ritorno | 1                   | 2                   |
| 7  | 09 30 30 113 20 90 | vite                   | 1                   | 2                   |
| 8  | 09 14 10 001 90    | guarnizione            | 1                   | 2                   |
| 9  | 09 18 40 216 90    | bussola                | 1                   | 2                   |
| 10 | 09 11 03 124-93    | attacco                | 1                   | 20                  |
| 11 | 09 14 10 213 90    | guarnizione            | 1                   | 2                   |
| 12 | 09 24 03 279-93    | ugello                 | 1                   | 20                  |
| 13 | 90 21 02 069 00-93 | copertura              | 1                   | -                   |

Il pezzo di ricambio non può più essere ordinato, si prega di ordinare l'articolo sostitutivo